

ZYTTRIA®

**AQUA**

COLOR LIQUID WATER-BASED FOR ZYTTRIA

Liquidi coloranti a base d'acqua  
per la colorazione di strutture  
di Ossido di Zirconio stabilizzati con Yttria  
con **TECNICA AD IMMERSIONE**

concept



CE 0476

REG. SAN. N. 64314

- **AQUA-W**
- **AQUA-T**
- **AQUA-T PLUS**

---

# MANUALE D'USO

Rev. 2 - 20/01/2017

---

PRODUCER

**CO.N.CE.P.T. S.r.l.** *Compagnia Nuove Ceramiche per la Tecnica*  
43011 Busseto (PR), Via Musini 6 - ITALY

*Commercial Office*

Vaiano Cr. (CR), Via Olivetti 76 - Phone +39 0373 277346 - [info@concept.srlcom](mailto:info@concept.srlcom)

**[www.zirconiaconceptsril.it](http://www.zirconiaconceptsril.it)**

## 1. IDENTIFICAZIONE DEL PRODOTTO

Trattasi di liquidi per colorare le strutture protesiche in zirconia presinterizzata, classificati come dispositivi medici di classe IIA, appendice IX 2,1.

### **AQUA-W**

ideale per la colorazione a immersione di ZYTTRIA® **Z401 WHITE TRASLUCENT** e per i tipi di Zirconia bianca.

### **AQUA-T**

ideale per la colorazione a immersione di ZYTTRIA® **Z402 EXTRA-TRASLUCENT** e dei tipi di Zirconia ad alta traslucenza e per realizzare protesi "full contour".

### **AQUA-T PLUS**

ideale per la colorazione a immersione di ZYTTRIA® **Z402 EXTRA-TRASLUCENT PLUS** e dei tipi di Zirconia ad alta traslucenza e per realizzare protesi "full contour".

## 2. CARATTERISTICHE

I liquidi coloranti AQUA sono a base d'acqua, esenti di acido.

- **non corrodono gli strumenti** di metallo o superfici di metallo del banco di lavoro;
- **non corrodono gli elementi riscaldanti del forno** di sinterizzazione;
- **non contengono sostanze oleose** pertanto, sfruttando la capillarità della zirconia, l'infiltrazione risulta rapida e profonda nella struttura;
- quando si tagliano le barre di fresatura o i "drops" di sinterizzazione **non si verificano aree più chiare** sulla protesi.
- **non influenzano densità, resistenza meccanica e durezza** della struttura protesica finale

## 3. SIGNIFICATO DEI SIMBOLI IN ETICHETTA



MARCHIO CE



CONSERVARE IL PRODOTTO IN LUOGO "FRESCO E ASCIUTTO"  
TEMPERATURA: DA 5° A 50°C  
UMIDITÀ: DA 30 A 65%



LEGGERE LE ISTRUZIONI RIPORTATE NEL MANUALE D'USO



DATA DI SCADENZA

**LOT**

NUMERO DI LOTTO



NON DISPERDERE NELL'AMBIENTE

## 4. PREPARAZIONE DELLA SUPERFICIE DA COLORARE



### 4.1 Distacco del manufatto

Alla fine della fresatura, staccare il manufatto dal blocco/disco, tagliando le connessioni.



### 4.2 Levigatura

Asportare le connessioni dalla superficie della struttura protesica e levigare con attenzione per non provocare scheggiature o cricche.



### 4.3 Pulizia perfetta

**I residui di polvere della fresatura, se non eliminati, ostacolano il corretto assorbimento del colore.**

E' importante che la protesi di Zirconia sia priva di polvere, asciutta e esente da tracce di olio.

Assicurarsi che il pezzo risulti ben pulito anche all'interno, nella zona oclusale e nelle asperità.

#### **Eliminare ogni residuo di polvere della fresatura**

Spolverare con un pennello, facendo attenzione a non intasare le porosità.

Un metodo molto efficace consiste nel lavaggio del pezzo con acqua distillata.

In tal caso, prima di proseguire con la colorazione, è importante asciugare il pezzo in modo adeguato.

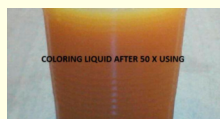
#### IMPORTANTE

In caso di **FRESATURA CON ACQUA** bruciare ogni traccia di lubrificante.

Eventuali tracce oleose potrebbero ostacolare la diffusione omogenea del liquido colorante, con comparsa di zone non colorate, e avrebbero effetti negativi sulla trasparenza.

Procedura trattamento termico (temp. 850°C):

- Gradiente 25-30°C fino a 850°C
- Stazionamento 850°C per 5-10 min.
- Raffreddamento 25°C/min.



Liquido dopo 50 utilizzi

NOTA. Il pezzo ben pulito consente anche di evitare che la polvere si depositi nel liquido di colorazione, saturandolo, con effetti negativi sull'esito finale.



#### ATTENZIONE

Tenere presente , che è possibile avere CAMBIAMENTI DI TONALITÀ a seconda del tipo di zirconia, bianco o traslucido, utilizzata.

Abbiamo osservato che un colore A1 della linea AQUA W, se utilizzato su un materiale traslucido, tende a A2/A3, risultando più scuro.



## 5. SCELTA DEL COLORE

Selezionare il colore dall'ampia selezione di AQUA, più vicino al colore del dente del paziente secondo la scala Vita.

#### ATTENZIONE

Il colore risulta concentrato

#### DILUIZIONE CONSIGLIATA

Si consiglia una diluizione iniziale del 30% (70% colore, 30% acqua distillata)

E' possibile comunque regolare il colore secondo le proprie esigenze modificando la percentuale di acqua distillata.

## 6. COLORAZIONE

**6.1** Prendere il contenitore del liquido dal frigorifero, verificando che ben chiuso.

**6.2** **Agitare bene** per alcuni secondi assicurandosi che eventuali sedimenti nel liquido siano ben disciolti.

**6.3** **Non toccare la struttura** da colorare con le dita bagnate o oleose, per evitare che il liquido non si diffonda bene nella costruzione.

**6.4** Versare il liquido in contenitore di vetro ben pulito.  
Con l'aiuto di una pinzetta in metallo **immergere la protesi nella soluzione per ca.10/15 sec.** Raggiunta la saturazione, il prolungamento del tempo di immersione non produrrà alcun effetto sull'intensità del colore.

**6.5** Dopo l'immersione, **eliminare gli eccessi di colore** con carta assorbente senza cellulosa o in acqua distillata.

Per garantire una colorazione uniforme, evitare che eccessi di colore restino nelle cavità o negli spazi vuoti.

**6.6** **Asciugare delicatamente** la protesi con aria compressa (max 0,2 bar).

**6.7** **Dopo l'uso conservare il liquido** nel contenitore originale, chiuso ermeticamente, e riporre in frigorifero.

**6.8** **Pulire** il vaso di vetro con carta e risciacquare accuratamente con acqua e detergente.

**Avvertenza:** non usare mai contenitori che possano entrare in contatto con gli alimenti.

## **7. ESSICCAZIONE**

Asciugare per 30 minuti in forno ventilato con aria calda ad una temperatura di 80°C.

Per strutture grandi, i tempi di asciugamento possono arrivare fino ad 1 ora.

L'asciugatura può essere fatta anche con lampada ad infrarossi, facendo attenzione a regolare la distanza in modo da non "bruciare" la superficie della zirconia impedendo l'asciugatura fino al "cuore" il pezzo.

## **8. SINTERIZZAZIONE**

Seguire i cicli consigliati nel Manuale d'Uso di ZYTTRIA® Zirconia.

Dopo la sinterizzazione della struttura protesica, se necessario, è possibile procedere piccole rettifiche ad umido utilizzando mole diamantate.

Non devono essere utilizzati utensili in pietre di Carborondum o frese in metallo duro.

## **9. CERAMIZZAZIONE**

La ceramizzazione di cappette, ponti o corone realizzati con prodotti ZYTTRIA®AQUA può essere eseguita con le ceramiche standard disponibili in commercio con coefficiente di dilatazione (CET) adatto alla Zirconia.

Consultare il manuale tecnico del produttore di ceramica per le informazioni riguardanti il coefficiente di dilatazione e i trattamenti (termici o chimici) da eseguire sulla struttura prima della ceramizzazione.

## **10. CONSIGLI PER LA SICUREZZA**

Durante l'utilizzo del prodotto è necessario osservare le misure di sicurezza di seguito indicate:

- indossare occhiali e guanti protettivi;
- non mangiare, bere o fumare durante l'utilizzo del liquido;
- assicurarsi che la zona di lavoro sia ben ventilata, sia durante la fase di colorazione che di asciugatura;
- in caso di contatto con gli occhi: sciacquare gli occhi aperti con acqua corrente per qualche minuto.
- In caso di contatto con la pelle: lavare abbondantemente con acqua e sapone.
- In caso di ingestione: non provocare il vomito.
- In caso di inalazione: respirare aria fresca e consultare il medico.

In presenza di sintomi consultare un medico.

## **11. STOCCAGGIO E DURATA**

Il liquido può essere conservato chiuso ermeticamente per 3 anni alla temperatura di 4°-10°C.